



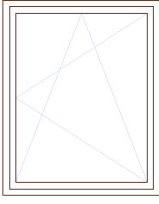
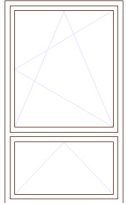
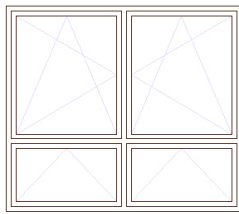
**ING. VOSTAL**

**COPYRIGHT:** Tento plán je duševním vlastnictvím a nesmí být bez našeho svolení rozmnožován a ani zpřístupněn třetím osobám (odvoláme se na zákon o vlastnických právech a na zákon proti nekalé soutěži).

PROJEKTANT	VYPRACOVAL	KRESLIL	KONTROLOVAL	<b>PROJEKTY STAVEB</b> <b>www.vostal.com</b> ing. L. Vostal, Husova 10, Třebíč tel.: 568844612, IČ: 130 75 047	
ing. L. VOSTAL	ZDENĚK CHODUR	ZDENĚK CHODUR	ing. L. VOSTAL		
MÍSTO STAVBY: k.ú. Třebíč 769738, parc.č. st. 112/1				FORMÁT	
INVESTOR: Město Třebíč, Karlovo nám. 104/55, Vnitřní Město, 67401 Třebíč				DATUM	08/2016
AKCE (OBJEKT):				STUPEŇ	TD
<b>VÝMĚNA VÝPLNÍ OTVORŮ V BUDOVĚ "CO"</b> <b>MĚÚ TŘEBÍČ, MASARYKOVO NÁMĚSTÍ 116/6</b>				ČÍS. ZAKÁZKY	20/2016
				ARCH. ČÍSLO	
ČÁST D.1.1 - Architektonicko-stavební řešení				MĚŘÍTKO:	ČÍS. KOPIE
DOKUMENTACE: D.1.1.3 - Dokumenty podrobností				-	
OBSAH VÝKRESU:				ČÍS. VÝKR.:	
Výpis výplní otvorů					<b>D.1.1.3.01</b>

## VÝPIS VÝPLNÍ OKENNÍCH OTVORŮ

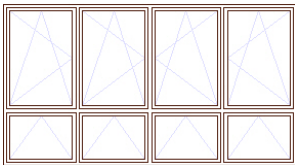
Projekt: MĚÚ TŘEBÍČ BUDOVA "CO" VÝMĚNA OKEN  
 Vypracoval: Zdenek  
 Datum / Čas: 15.06.2016 / 09:35  
 Poznámka:

Označení	Podlaží	Počet	Šířka [mm]	Výška [mm]	Plocha [m²]	Celková plocha [m²]
O-01	 <p><b>Specifikace</b></p> <p>Popis 1 Okno z dřevěných lepených profilů EURO - specifikace viz níže otevírávé sklopné do ventilační polohy - viz schéma</p> <p>Zasklení izolační dvojsklo, teplý (plastový) distanční rámeček</p> <p>Kování celoobvodové kování včetně mikroventilace a pojistky proti chybné manipulaci, klika bílá</p> <p>Povrch odstín RAL 7040 (okenní šedá)</p> <p>Doplňky horizontální interiérové žaluzie</p> <p>Uw [W/m2/K] max. 1,2</p> <p>TZI oken třída 3, Rw' ≥ 37 dB</p>	15	1200	1500	1,80	27,00
O-02	 <p><b>Specifikace</b></p> <p>Popis 1 Okno z dřevěných lepených profilů EURO - specifikace viz níže otevírávé sklopné do ventilační polohy - viz schéma</p> <p>Zasklení izolační dvojsklo, teplý (plastový) distanční rámeček</p> <p>Kování celoobvodové kování včetně mikroventilace a pojistky proti chybné manipulaci, klika bílá</p> <p>Povrch odstín RAL 7040 (okenní šedá)</p> <p>Doplňky horizontální interiérové žaluzie</p> <p>Uw [W/m2/K] max. 1,2</p> <p>TZI oken třída 3, Rw' ≥ 37 dB</p>	9	1200	2100	2,52	22,68
O-03	 <p><b>Specifikace</b></p> <p>Popis 1 Okno z dřevěných lepených profilů EURO - specifikace viz níže otevírávé sklopné do ventilační polohy - viz schéma</p> <p>Zasklení izolační dvojsklo, teplý (plastový) distanční rámeček</p> <p>Kování celoobvodové kování včetně mikroventilace a pojistky proti chybné manipulaci, klika bílá</p> <p>Povrch odstín RAL 7040 (okenní šedá)</p> <p>Doplňky horizontální interiérové žaluzie</p> <p>Uw [W/m2/K] max. 1,2</p> <p>TZI oken třída 3, Rw' ≥ 37 dB</p>	5	2400	2100	5,04	25,20

Poznámka:

## VÝPIS VÝPLNÍ OKENNÍCH OTVORŮ

Projekt: MěÚ TŘEBÍČ BUDOVA "CO" VÝMĚNA OKEN  
 Vypracoval: Zdenek  
 Datum / Čas: 15.06.2016 / 09:35  
 Poznámka:

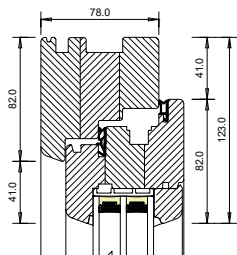
Označení	Podlaží	Počet	Šířka	[mm]	Výška	[mm]	Plocha	[m²]	Celková plocha	[m²]	
O-06		2	4400		2400		10,56		21,12		
		<b>Specifikace</b>									
		Popis 1	Okno z dřevěných lepených profilů EURO - specifikace viz níže otevíravé sklopné do ventilační polohy - viz schéma								
		Zasklení	izolační dvojsklo, teplý (plastový) distanční rámeček								
		Kování	celoobvodové kování včetně mikroventilace a pojistky proti chybné manipulaci, klika bílá								
		Povrch	odstín RAL 7040 (okenní šedá)								
		Doplňky	horizontální interiérové žaluzie								
		Uw [W/m2/K]	max. 1,2								
TZI oken	třída 3, Rw'≥ 37 dB										
Suma								52	199,32		
Celková suma								52	199,32		

# VÝPIS VÝPLNÍ OKENNÍCH OTVORŮ

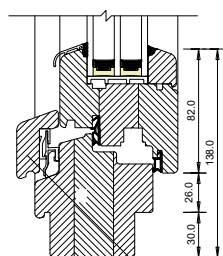
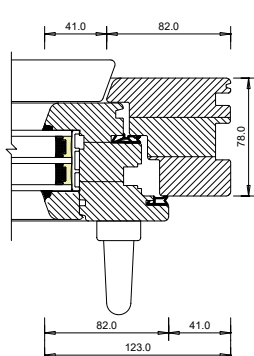
Projekt: MěÚ TŘEBÍČ BUDOVA "CO" VÝMĚNA OKEN  
 Vypracoval: Zdenek  
 Datum / Čas: 15.06.2016 / 09:35  
 Poznámka:

## VÝPLNĚ OTVORŮ VE FASÁDĚ - SPECIFIKACE

Svislý řez výplně



Vodorovný řez výplně



Dřevěná rámová okapnice na Al držáku  
 (snižená záruka na okapnici)  
 (nelze použít síť proti hmyzu)

## DŘEVĚNÉ VÝPLNĚ OTVORŮ

Dřevěný rám z lamel lepených do vrstveného hranolu ze sibiřské borovice typu EURO (certifikovaný značkový výrobek dle ČSN 14351) s dřevěnými rámovými okapnicemi v barvě profilů, stavební hloubka min. 78 mm.  
 Dřevěné rámové okapnice jsou použity na základě požadavků MěÚ Třebíč, úseku "Památkové péče".  
 Projektant se s tímto řešením neztotožňuje a nepřebírá odpovědnost za životnost této části výplně, která z důvodů extrémního namáhání neodpovídá životnosti ostatních částí výplně.

- povrchová úprava: nátěr v odstínu RAL 7040 (okenní šedá) vč. okapnic
- systémová povrchová úprava dodavatele výplně
- středové těsnění v šedé barvě EPDM
- celoobvodové kování s mikroventilací, 4 - polohová klika
- stavební hloubka rámu min. 78 mm
- zasklení izolačním dvojsklem, s teplým okrajem plastovým dist. rámečkem

## Obecné závazné parametry výplně (pokud není u jednotlivých výplní uvedeno jinak)

- Průvzdušnost podle ČSN EN 12207 - třída min. 4
- Vodotěsnost podle ČSN EN 12208 - třída min. 8A
- Odolnost proti zatížení větrem podle ČSN EN 12210 - třída min. B4
- třída zvukové izolace dle ČSN 73 0532 - třída 3, min. 37 dB
- součinitel prostupu tepla celého výrobku dle ČSN 73 0540-2 - max.  $U_w = 1,2 \text{ W/(m}^2\text{K)}$

## Zastínění:

U uvedených výplní budou použity interiérové horizontální celostínící žaluzie z hliníkových lamel šířky 25mm. Lamely jsou ve tvaru písmene „C“, bez záhybů na jejich koncích - barva šedostříbrná. Způsob ovládání manuálně – řetízkem ( $\varnothing 3,2 \text{ mm}$ ) s brzdou, která zabrání samovolnému sjíždění lamel vlivem vlastní váhy.

## Parametry žaluzií

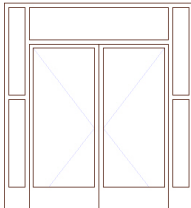
	HORNÍ PROFIL	DOLNÍ PROFIL	LAMELA			BOČNÍ VEDENÍ	MONTÁŽ	BRZDA
			PROVEDENÍ	ŠÍŘE (mm)	TLOUŠŤKA			
Obchodní název Rozměr (mm) Materiál	IS 08 / 1 25 x 45 x 0,4 Fe	IS 16 / 1 19 x 8 x 0,4 Fe	celostínící	25 25	0,21 / 0,18 0,21 / 0,18	silon $\varnothing 0,8 \text{ mm}$	do okenního křídla	ano
Barva	Standardní: bílá			šedostříbrná		silon - čirá		

## POZNÁMKA:

- Náhledy na seskupení pásových oken jsou zřejmé z výkresu pohledů.
- náhledy jsou ze strany exteriéru, způsob otevírání bude odsouhlasen investorem dle konkrétních místností!
- pozice osazení a způsob zabudování výplní dle výkresu D.1.1.3.04 - Detaily výplní otvorů.
- veškeré otvory pro výplně otvorů doměřit dle skutečnosti na stavbě!
- výplně otvorů v obvodových stěnách budou osazeny pomocí speciálních parotěsných a paropropustných pásek.
- venkovní a vnitřní parapety viz samostatný výpis klempířských a truhlářských výrobků.

## VÝPIS VÝPLNÍ DVEŘNÍCH OTVORŮ

Projekt: MěÚ TŘEBÍČ BUDOVA "CO" VÝMĚNA OKEN  
 Vypracoval: Zdenek  
 Datum / Čas: 15.06.2016 / 12:12  
 Poznámka:

Označení	Podlaží	Šířka křídla [mm]	Výška křídla [mm]	Počet [ks]	Šířka otvoru [mm]	Výška otvoru [mm]	Tl. otvoru [mm]	Výška nadsvětł. [mm]	Š. boč. proskl. [mm]	Celková plocha [m²]
D-01		1700	2100	1	2300	2550	50	450	2x300	5,87
		Popis 1								
		Prosklená stěna s dvoukřídlymi dveřmi z dřevěných lepených profilů EURO - specifikace viz níže								
		dveře otevíravé, nadsvětłík a boční prosklení pevné - viz schéma								
		Zasklení								
		izolační dvojsklo, teplý (plastový) distanční rámeček								
		Kování								
		celoobvodové kování včetně mikroventilace a pojistky proti chybné manipulaci, klika bílá								
		Povrch								
		odstín RAL 7040 (okenní šedá)								
Doplňky										
bezpečnostní kování a bezp. vložka - min. třída 3										
Uw [W/m2/K]										
max. 1,2										
TZI oken										
-										
Suma				1						5,87
Celková suma				1						5,87

## VÝPIS VÝPLNÍ DVEŘNÍCH OTVORŮ

Projekt: MěÚ TŘEBÍČ BUDOVA "CO" VÝMĚNA OKEN  
Vypracoval: Zdenek  
Datum / Čas: 15.06.2016 / 12:12  
Poznámka:

Označení	Podlaží	Šířka křídla [mm]	Výška křídla [mm]	Počet [ks]	Šířka otvoru [mm]	Výška otvoru [mm]	Tl. otvoru [mm]	Výška nadsvětł. [mm]	Š. boč. proskl. [mm]	Celková plocha [m²]
<b><u>DŘEVĚNÉ VÝPLNĚ OTVORŮ</u></b>										
Dřevěný rám z lamel lepených do vrstveného hranolu ze sibiřské borovice typu EURO (certifikovaný značkový výrobek dle ČSN 14351), stavební hloubka min. 78 mm.										
<ul style="list-style-type: none"><li>- povrchová úprava: nátěr v odstínu RAL 7040 (okenní šedá) - systémová povrchová úprava dodavatele výplní</li><li>- dvojité těsnění v šedé barvě EPDM</li><li>- celooobvodové bezpečnostní kování, koule - klika, tříbodový bezp. zámek</li><li>- stavební hloubka rámu min. 78 mm</li><li>- zasklení izolačním dvojsklem, s teplým okrajem plastovým dist. rámečkem</li><li>- hliníková práh s přerušeným tepelným mostem</li></ul>										
<b><u>Obecné závazné parametry výplní (pokud není u jednotlivých výplní uvedeno jinak)</u></b>										
<ul style="list-style-type: none"><li>- Průvzdušnost podle ČSN EN 12207 - třída min. 2</li><li>- Vodotěsnost podle ČSN EN 12208 – třída min. 2A</li><li>- Odolnost proti zatížení větrem podle ČSN EN 12210 - třída min. B2</li><li>- součinitel prostupu tepla celého výrobku dle ČSN 73 0540-2 - max. Ud = 1,2 W/(m²K)</li></ul>										
<b><u>POZNÁMKA:</u></b>										
<ul style="list-style-type: none"><li>- náhledy jsou ze strany exteriéru, způsob otevírání bude odsouhlasen investorem dle konkrétních místností!</li><li>- pozice osazení a způsob zabudování výplní dle výkresu D.1.1.3.04 - Detaily výplní otvorů.</li><li>- veškeré otvory pro výplně otvorů doměřit dle skutečnosti na stavbě!</li><li>- výplně otvorů v obvodových stěnách budou osazeny pomocí speciálních parotěsných a paropropustných pásek.</li></ul>										